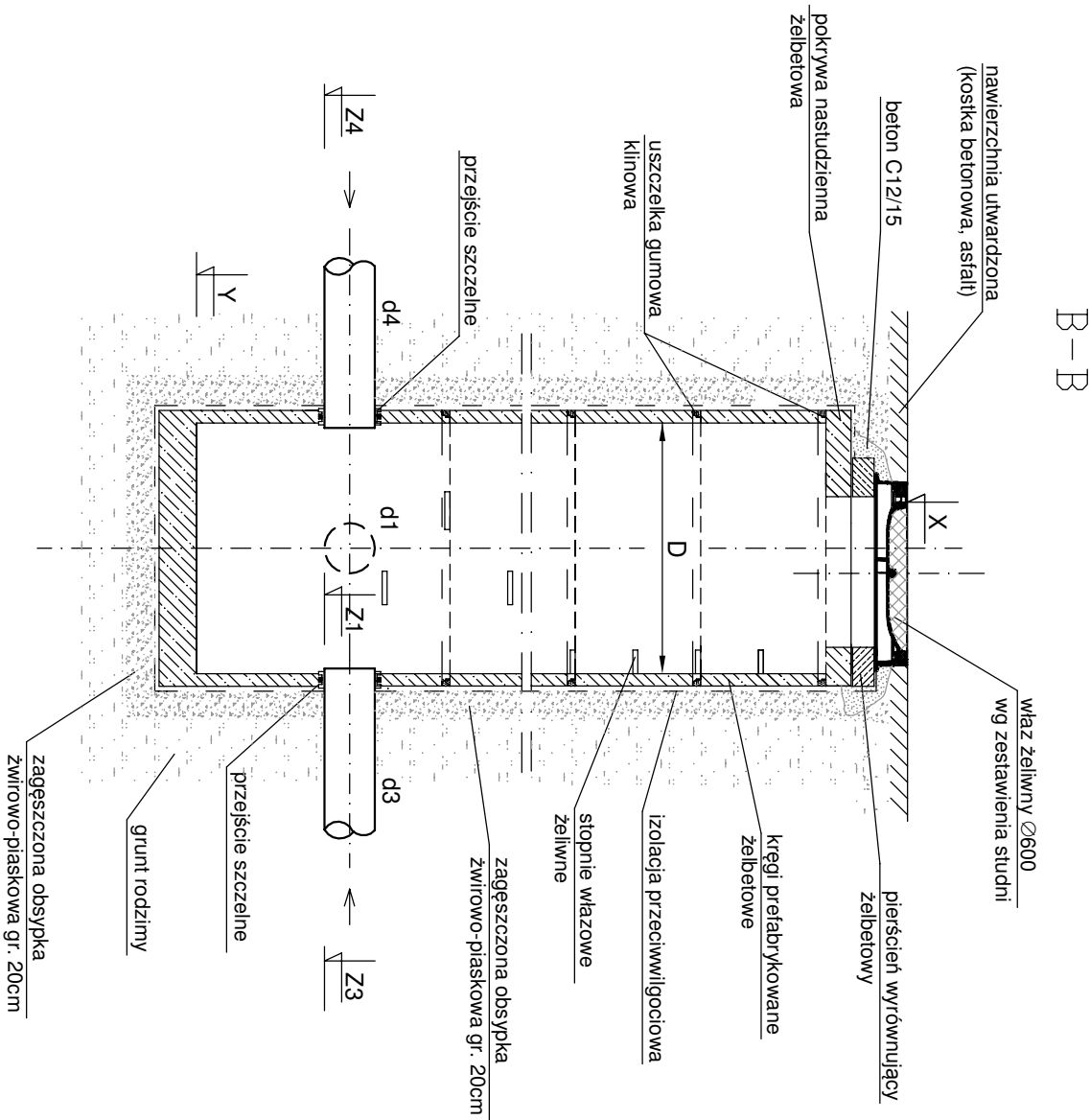
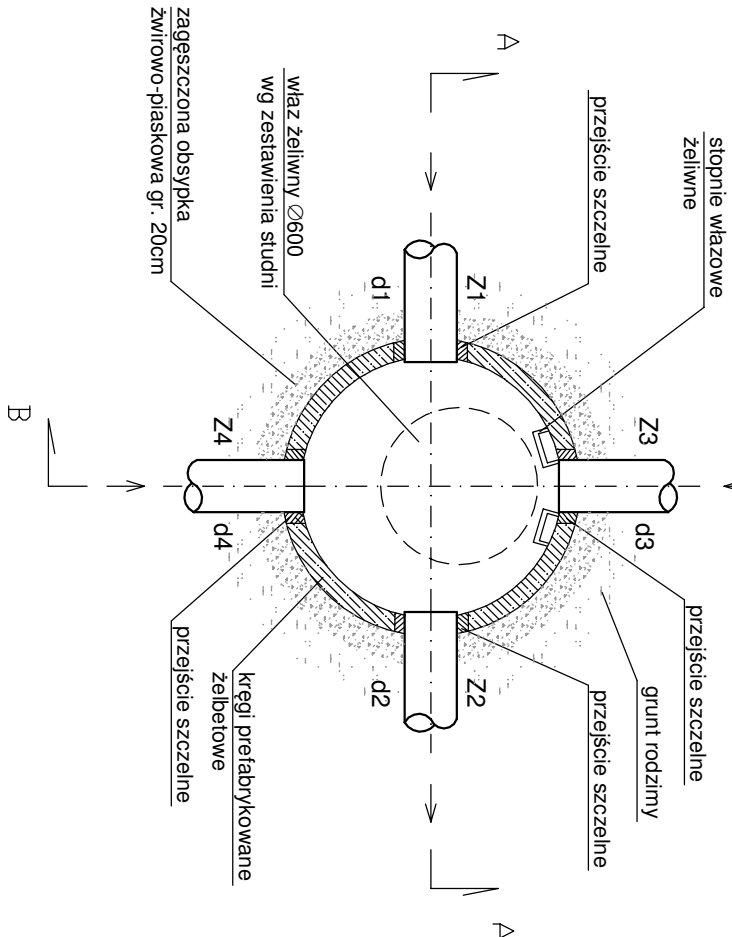
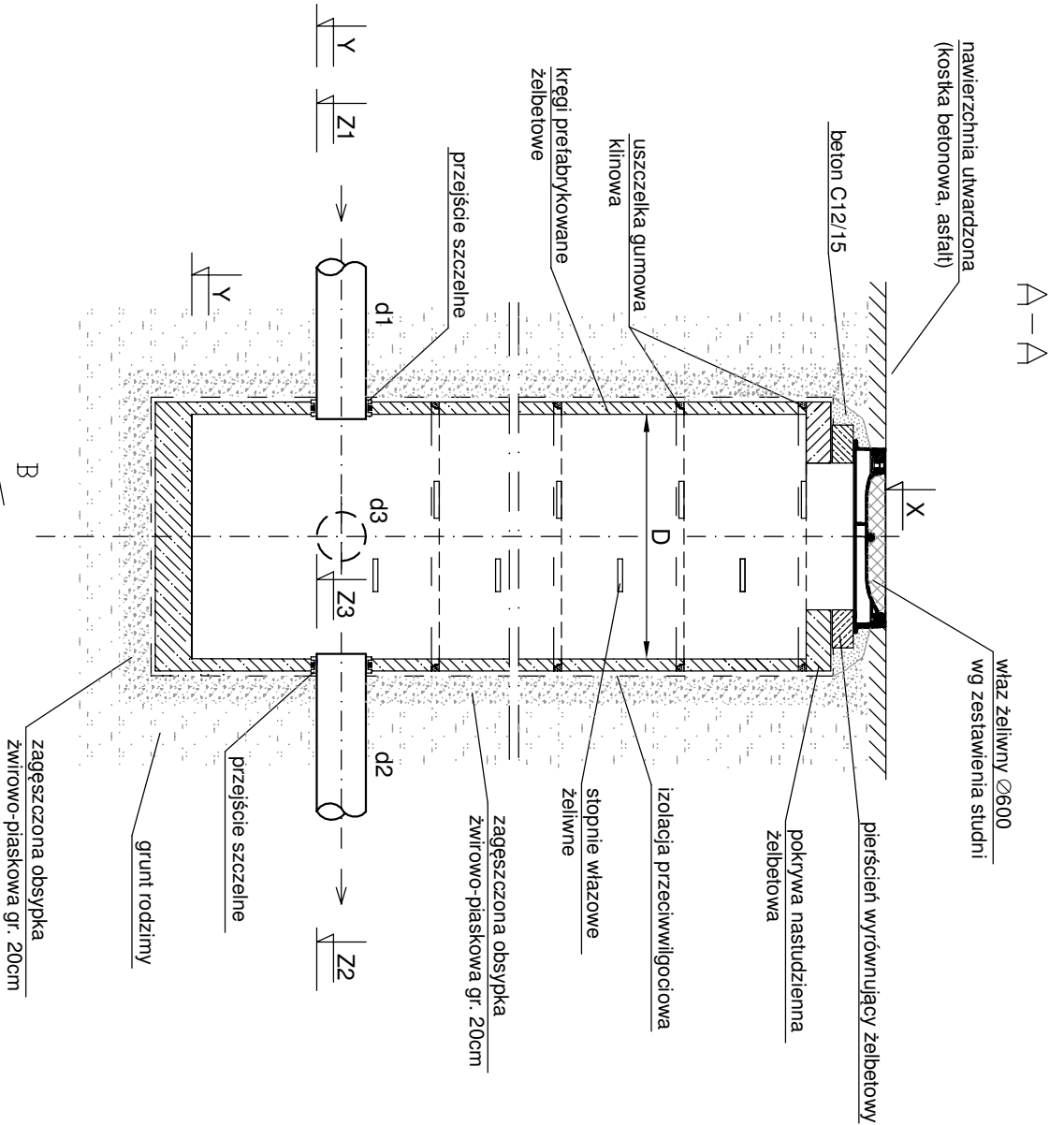


SCHEMAT STUDNI Z KREGÓW ŻELBETOWYCH  
Z OSADNIKIEM BEZ PIERŚCIENIA ODCIĄŻAJĄCEGO



UWAGI:  
1. Oznaczenia na rysunku wg tabeli 1

Inwestor		Biuro projektowe	
Gmina Brodnica 13, 87-300 Brodnica		Usługi Inżynieryjne "NOVUMINIZ"	
ul. Mazurska 13, 87-300 Brodnica		Piotr Witkowski	
Adres obiektu		87-300 Brodnica ul. Węjska 11A	
Karbowo, gm. Brodnica		tel./fax 1661649-83-04 tel 509-165-181	
dz. nr 815/10, 349/26, 349/27, 349/28, 349/80,		e-mail: novuminiz@vp.pl	
obręb 0007 Karbowo			
dz. nr 2341, obręb 0001 Brodnica-Miasto			
Brzoz			
Sanitarna		Data oprac.	
		07/2020	
Projektant		Stadium	
mgr inż. Piotr Witkowski KUP/0056/POOS/09		Projekt budowlany	
specjalność: instalacje sanitarne bez ograniczeń			
Asystent projektanta			
mgr inż. Marcin Łąpkiewicz			
Objekt		Tytuł rysunku	
Przebudowa dróg gminnych w ulicach: Konwaliowa, Bratkowa, Chryzantemowa poprzez budowę kanalizacji deszczowej		Schemat studni z kregów żelbetowych z osadnikiem bez pierścienia odciażającego	
		Skala	
		- Nr rysunku	
		7	